

Philips  
Monitor LCD

**S Line**  
27" (68,6 cm)  
1920 x 1080 (Full HD)

**272S1M**



## Affidabile ed essenziale

per la produttività quotidiana

Il monitor Philips S Line offre funzioni essenziali per la produttività e per lavorare comodamente. Cornice impercettibile e FHD nitido per una visualizzazione chiara e più estesa. L'hub USB SuperSpeed offre praticità e trasferimenti di dati veloci.

### Prestazioni ottimali

- Tecnologia LED IPS per immagini ampie e colori precisi
- Display 16:9 Full HD per immagini ricche di dettagli nitidi
- SmartImage offre impostazioni predefinite per immagini ottimizzate
- Azioni perfettamente fluide grazie alla tecnologia di sincronizzazione adattiva

### Progettato per produttività e comfort

- Certificazione TÜV Eye Comfort per ridurre l'affaticamento degli occhi
- LowBlue Mode per una produttività che non affatica gli occhi
- Minore affaticamento degli occhi grazie alla tecnologia Flicker-Free
- Modalità EasyRead per un'esperienza di lettura simile alla carta

### Progettato su misura per il tuo spazio

- Altoparlanti incorporati per una scrivania sempre in ordine
- SmartErgoBase offre una perfetta ergonomia

### Sostenibilità garantita da materiali ecocompatibili

- Progettato per soddisfare gli standard ambientali

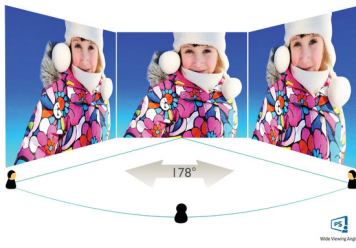


# PHILIPS

Monitor LCD  
S Line 27" (68,6 cm), 1920 x 1080 (Full HD)

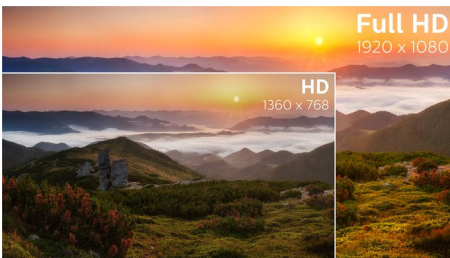
# In evidenza

## Tecnologia IPS



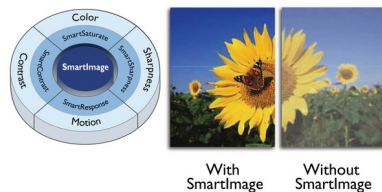
I display IPS utilizzano una tecnologia avanzata che offre un angolo visuale estremamente ampio di 178/178°, per una visualizzazione da quasi ogni angolazione. A differenza dei pannelli TN standard, i display IPS garantiscono immagini davvero nitide dai colori naturali, così da renderli ideali non solo per foto, film e navigazione Web, ma anche per le applicazioni professionali che richiedono colori accurati e luminosità costante.

## Display 16:9 Full HD



La qualità dell'immagine conta. I display normali offrono una buona qualità ma non è sufficiente. Questo display è dotato di risoluzione Full HD ottimizzata 1920 x 1080. Il Full HD offre un dettaglio nitido combinato con elevata luminosità, incredibile contrasto, massima nitidezza del movimento e dei colori per immagini realistiche.

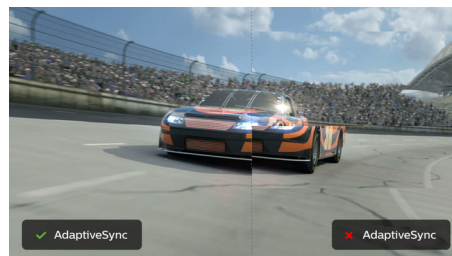
## SmartImage



SmartImage è un'esclusiva tecnologia di ultima generazione di Philips che analizza i contenuti

visualizzati sullo schermo e offre prestazioni di riproduzione ottimizzate. Questa interfaccia intuitiva consente di selezionare varie modalità come ufficio, immagini, intrattenimento, gioco, risparmio energetico e così via, per l'abbinamento perfetto all'applicazione utilizzata. Sulla base della scelta, SmartImage ottimizza in maniera dinamica il contrasto, la saturazione del colore e la nitidezza delle immagini e dei video per prestazioni di visualizzazione ottimali. La modalità di risparmio energetico consente di risparmiare notevolmente. Il tutto in tempo reale premendo solo un pulsante!

## Tecnologia di sincronizzazione adattiva



Il gioco non dovrebbe essere una scelta tra grafica incostante o fotogrammi interrotti. Otterrai prestazioni fluide e senza artefatti con quasi tutte le frequenze di fotogrammi e tempi di refresh e di risposta ultrarapidi, grazie alla tecnologia di sincronizzazione adattiva.

## Certificazione TUV Rheinland Eye Comfort

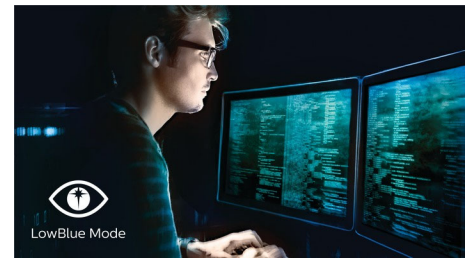


Il display Philips è conforme allo standard TUV Rheinland Eye Comfort per prevenire l'affaticamento degli occhi dovuto a un uso prolungato del computer. Grazie alla certificazione TUV Eye Comfort, i display Philips garantiscono l'assenza di sfarfallio, modalità a bassa emissione di luce blu, assenza di fastidiosi riflessi, un ampio angolo visuale e una minore riduzione della qualità

272S1M/00

dell'immagine da angolazioni diverse, nonché un design ergonomico del piedistallo per un'esperienza visiva ideale. Proteggi la salute dei tuoi occhi e aumenta la produttività del tuo lavoro.

## LowBlue Mode



Studi dimostrano che proprio come i raggi ultravioletti possono danneggiare gli occhi, con il passare del tempo i raggi della luce blu dei display LED possono causare problemi agli occhi e alla vista. Sviluppate per il benessere, le impostazioni di Philips LowBlue Mode utilizzano una tecnologia software intelligente per ridurre i raggi dannosi della luce blu.

## Tecnologia Flicker-Free



Per via del modo in cui la luminosità viene regolata sugli schermi con retroilluminazione LED, alcuni utenti visualizzano sullo schermo uno sfarfallio che affatica gli occhi. La tecnologia Philips Flicker-Free regola la luminosità e riduce lo sfarfallio, per una visione ottimale.



# Specifiche

## Immagine/Display

- tipo schermo LCD: Tecnologia IPS
- Tipo con retroilluminazione: Sistema W-LED
- Dimensioni pannello: 27"/68,6 cm
- Rivestimento display: Antiriflesso, 3H, opacità 25%
- Area di visualizzazione effettiva: 597,888 (O) x 336,312 (V)
- Formato: 16:9
- Risoluzione massima: 1920 x 1080 a 75 Hz\*
- Densità dei pixel: 82 PPI
- Tempo di risposta (tipico): 4 ms (grigio su grigio)\*
- Luminosità: 250 cd/m<sup>2</sup>
- Fattore di contrasto (tipico): 1000:1
- SmartContrast: 50.000.000:1
- Pixel Pitch: 0,3114 x 0,3114 mm
- Angolo di visione: 178° (O) / 178° (V), @ C/R > 10
- Miglioramento dell'immagine: SmartImage
- Spettro di colori (tipico): NTSC 81%\*, sRGB 102%\*
- Colori display: 16,7 M
- Frequenza di scansione: 30 - 85 kHz (O) / 48 - 75 Hz (V)
- sRGB
- Senza sfarfallio
- LowBlue Mode
- EasyRead
- Sincronizzazione adattiva

## Connettività

- Ingresso segnale: VGA (analogico), DVI-D (digitale, HDCP), DisplayPort 1.2, HDMI 1.4
- HDCP: HDCP 1.4 (DVI/DP/HDMI)
- USB: USB-B x 1 (upstream), USB 3.2 x 4 (downstream con 1 ricarica rapida B.C 1.2)
- Ingresso sincronizzazione: Sincronizzazione separata, Sync su verde
- Audio (ingresso/uscita): Ingresso audio PC, Uscita audio

## Funzioni utili

- Altoparlanti incorporati: 2 W x 2
- Comodità per l'utente: SmartImage, Ingr., Luminosità, Menu, Accensione/spegnimento
- Software di controllo: SmartControl
- Lingue OSD: Portoghese brasiliano, Ceco, Olandese, Inglese, Finlandese, Francese, Tedesco, Greco, Ungherese, Italiano, Giapponese, Coreano, Polacco, Portoghese, Russo, Cinese semplificato, Spagnolo, Svedese, Cinese tradizionale, Turco, Ucraino
- Altra convenienza: blocco Kensington, Montaggio VESA (100 x 100 mm)
- Compatibilità Plug & Play: DDC CI, Mac OS X, sRGB, Windows 10 / 8.1 / 8 / 7

## Base

- Regolazione altezza: 130 mm
- Rotazione: -/+ 90 gradi
- Parte ricurva: -/+ 180 grado
- Inclinazione: -5 ~ 25 grado

## Assorbimento

- Modalità ECO: 11,3 W (tip.)
- In modalità standard: 16,23 W (tip.) (metodo di rilevazione EnergyStar)
- Modalità standby: 0,35 W (tip.)
- Modalità Off: 0,3 W (tip.)
- Classe energetica: E
- Indicatore (LED) alimentazione: Funzionamento - spia bianca, Modalità standby - spia bianca (lampeggiante)
- Alimentazione: Incorporata, 100-240 V CA, 50/60 Hz

## Dimensioni (l x p x a)

- Prodotto con piedistallo (altezza massima): 613 x 537 x 205 mm
- Prodotto senza piedistallo (mm): 613 x 366 x 51 mm
- Confezione in mm (LxAxP): 700 x 456 x 215 mm

## Peso

- Prodotto con piedistallo (kg): 6,05 Kg
- Prodotto senza piedistallo (kg): 4,18 Kg
- Prodotto con confezione (kg): 9,45 Kg

## Condizioni atmosferiche

- Intervallo di temp. (funzionamento): Da 0°C a 40°C °C
- Intervallo di temp. (immagazzinamento): Da -20°C a 60°C °C
- Umidità relativa: 20-80% %
- Altitudine: In funzione: 3.658 m, Non in funzione: 12.192 m
- MTBF (dimostrato): 70.000 ore (retroilluminazione esclusa)

## Sostenibilità

- Ambientale ed energetica: EnergyStar 8.0, EPEAT\*, Certificazione TCO Edge, RoHS
- Materiali della confezione riciclabili: 100 %
- Plastica riciclata: 85%
- Sostanze specifiche: Rivestimento privo di PVC e BFR, Senza mercurio

## Conformità e standard

- Omologazioni: CB, FCC Class B, ICES-003, marchio CE, TUV/GS, TUV Ergo, SEMKO, CU-EAC, UEE RoHS, Certificazione TUV Eye Comfort

## Cabinet

- Cornice anteriore: Nero
- Rivestimento posteriore: Nero
- Piede: Nero
- Finitura: Disegno

## Contenuto della confezione

- Monitor con supporto
- Cavi: Cavo VGA, cavo HDMI, cavo DP, cavo audio, cavo di alimentazione
- Documentazione dell'utente



Data di rilascio  
2021-09-29

Versione: 1.1.2

12 NC: 8670 001 79528  
EAN: 87 12581 78075 3

© 2021 Koninklijke Philips N.V.  
Tutti i diritti riservati.

Le specifiche sono soggette a modifica senza preavviso I marchi sono di proprietà di Koninklijke Philips N.V. o dei rispettivi detentori.

[www.philips.com](http://www.philips.com)

\* La parola "IPS", il marchio e i brevetti delle tecnologie appartengono ai legittimi proprietari.

\* Valore del tempo di risposta pari a SmartResponse

\* La risoluzione massima funziona sia con ingresso HDMI che DP.

\* NTSC in base all'area su CIE1976

\* sRGB: in base all'area su CIE1931

\* La valutazione EPEAT è valida solo nel paese in cui Philips registra il prodotto. Visita il sito <https://epeat.sourcemap.com/> per lo stato di registrazione nel tuo paese.

\* Il monitor potrebbe avere un aspetto diverso rispetto alle immagini esemplificative.